

## SPIR NetMonitor

### Výzkum sociodemografie návštěvníků internetu v České Republice

**Název média:**

**kosmetika.cz**

**Měsíc:**

**Duben 2009**

Základní informace	
Velikost internetové populace ČR	5 206 593
Počet respondentů	
Médium	N = 872
Total (za všechna měřená média)	N = 100 665
RU(počet)	31 920
Reach(%)	0.61
PV(počet) (od návštěvníků z ČR)	264 964
PV(počet) (od všech návštěvníků)	290 106
GRP (%)	5.09

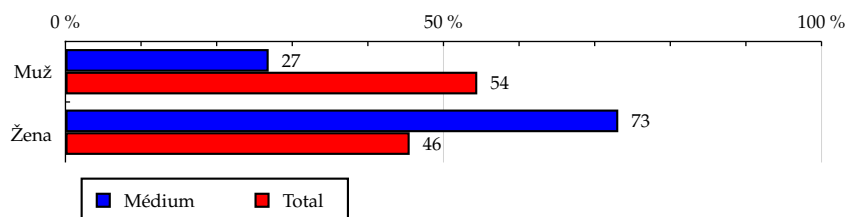
**Zdroj: NetMonitor – SPIR – Mediaresearch & Gemius  
Duben 2009**

Tabulka 1: Pohlaví

	MÉDIUM							TOTAL			
	RU (%)	RU (počet)	Reach (%)	PV (%)	PV (počet)	TRP (%)	Afnita (%)	RU (%)	RU (počet)	PV (%)	PV (počet)
Muž	26.88	8 579	0.30	20.33	53 875	1.90	49.35	54.47	2 770 796	51.01	3 372 360 585
Žena	73.12	23 340	0.98	79.67	211 089	8.90	160.60	45.53	2 316 044	48.99	3 239 229 344

Zdroj: NetMonitor – SPIR – Mediaresearch & Gemius, Duben 2009

Graf 1: Pohlaví dle RU(%)

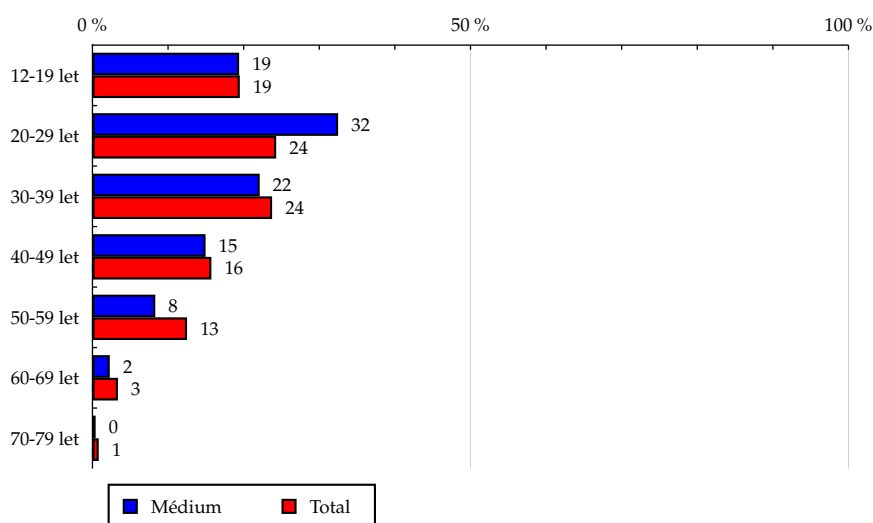


Zdroj: NetMonitor – SPIR – Mediaresearch & Gemius, Duben 2009

**Tabulka 2: Věk**

	MÉDIUM							TOTAL			
	RU (%)	RU (počet)	Reach (%)	PV (%)	PV (počet)	TRP (%)	Afnita (%)	RU (%)	RU (počet)	PV (%)	PV (počet)
12-19 let	19.40	6 193	0.61	29.80	78 959	7.78	99.56	19.49	991 428	18.92	1 250 995 061
20-29 let	32.49	10 371	0.82	35.24	93 383	7.38	133.69	24.30	1 236 303	25.50	1 685 894 299
30-39 let	22.12	7 059	0.57	15.76	41 768	3.38	93.08	23.76	1 208 728	25.32	1 674 236 200
40-49 let	14.96	4 775	0.58	9.63	25 523	3.12	95.08	15.73	800 367	15.74	1 040 677 100
50-59 let	8.31	2 652	0.41	7.46	19 768	3.04	66.45	12.51	636 278	10.93	722 326 699
60-69 let	2.29	731	0.42	1.90	5 034	2.87	68.04	3.37	171 431	2.95	195 369 243
70-79 let	0.42	135	0.31	0.20	530	1.22	50.89	0.83	42 302	0.64	42 091 326

Zdroj: NetMonitor – SPIR – Mediaresearch & Gemius, Duben 2009

**Graf 2: Věk dle RU(%)**


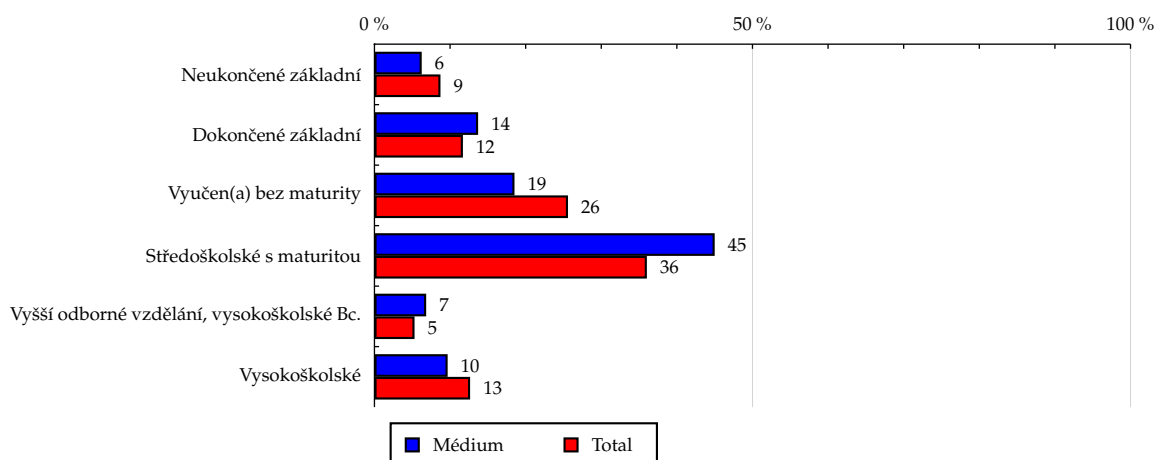
Zdroj: NetMonitor – SPIR – Mediaresearch & Gemius, Duben 2009

Tabulka 3: Nejvyšší dokončené vzdělání

	MÉDIUM							TOTAL			
	RU (%)	RU (počet)	Reach (%)	PV (%)	PV (počet)	TRP (%)	Afinita (%)	RU (%)	RU (počet)	PV (%)	PV (počet)
Neukončené základní	6.25	1 996	0.44	5.91	15 665	3.45	71.65	8.73	444 020	8.26	546 361 020
Dokončené základní	13.71	4 375	0.72	22.38	59 305	9.74	117.20	11.70	594 954	11.81	780 687 752
Vyučen(a) bez maturity	18.52	5 913	0.44	17.32	45 905	3.44	72.36	25.60	1 302 234	31.57	2 087 199 942
Středoškolské s maturitou	45.00	14 363	0.77	40.05	106 124	5.66	124.89	36.03	1 832 818	34.89	2 306 863 391
Vyšší odborné vzdělání, vysokoškolské Bc.	6.84	2 183	0.79	5.12	13 556	4.91	129.07	5.30	269 535	4.62	305 557 932
Vysokoškolské	9.68	3 088	0.47	9.21	24 410	3.71	76.51	12.65	643 278	8.85	584 919 891

Zdroj: NetMonitor – SPIR – Mediaresearch &amp; Gemius, Duben 2009

Graf 3: Nejvyšší dokončené vzdělání dle RU(%)



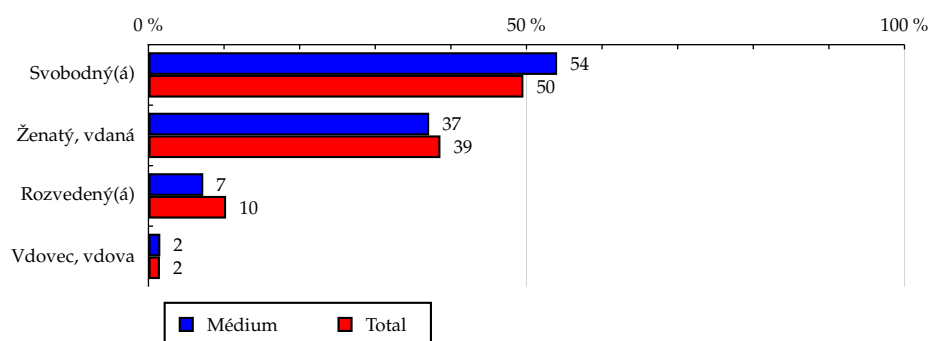
Zdroj: NetMonitor – SPIR – Mediaresearch &amp; Gemius, Duben 2009

Tabulka 4: Rodinný stav

	MÉDIUM							TOTAL			
	RU (%)	RU (počet)	Reach (%)	PV (%)	PV (počet)	TRP (%)	Afinita (%)	RU (%)	RU (počet)	PV (%)	PV (počet)
Svobodný(á)	54.05	17 252	0.67	67.10	177 792	6.89	108.99	49.59	2 522 561	49.48	3 271 236 419
Ženatý, vdaná	37.13	11 851	0.59	25.07	66 424	3.30	96.14	38.62	1 964 596	37.34	2 468 694 732
Rozvedený(á)	7.25	2 315	0.43	6.39	16 938	3.17	70.65	10.27	522 354	11.73	775 457 059
Vdovec, vdova	1.57	500	0.63	1.44	3 811	4.81	103.11	1.52	77 328	1.46	96 201 719

Zdroj: NetMonitor – SPIR – Mediaresearch &amp; Gemius, Duben 2009

Graf 4: Rodinný stav dle RU(%)



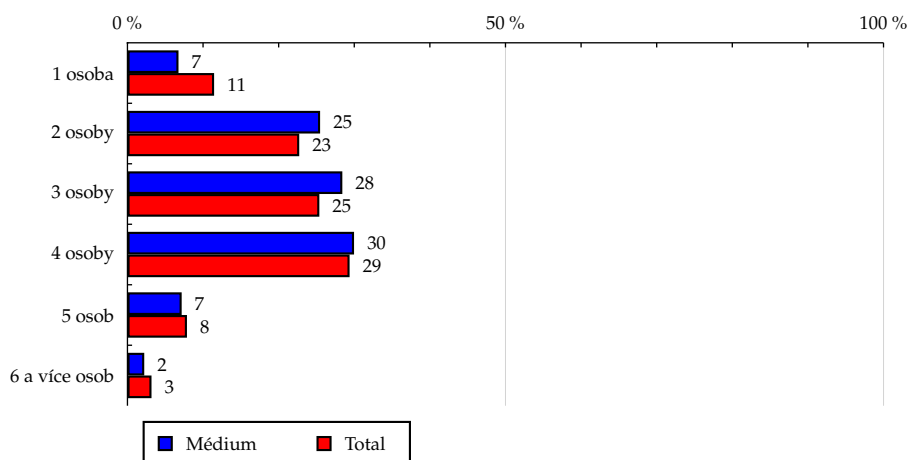
Zdroj: NetMonitor – SPIR – Mediaresearch &amp; Gemius, Duben 2009

Tabulka 5: Počet osob v domácnosti

	MÉDIUM							TOTAL			
	RU (%)	RU (počet)	Reach (%)	PV (%)	PV (počet)	TRP (%)	Afnita (%)	RU (%)	RU (počet)	PV (%)	PV (počet)
1 osoba	6.75	2 154	0.36	7.18	19 014	3.19	58.88	11.46	583 204	11.63	769 079 976
2 osoby	25.48	8 133	0.69	29.30	77 641	6.56	112.13	22.72	1 155 905	22.00	1 454 511 156
3 osoby	28.42	9 070	0.69	27.37	72 524	5.49	111.97	25.38	1 291 030	26.32	1 740 301 792
4 osoby	29.97	9 566	0.63	30.85	81 749	5.34	102.00	29.38	1 494 669	29.39	1 943 139 389
5 osob	7.17	2 287	0.56	4.38	11 618	2.84	91.08	7.87	400 257	7.72	510 305 040
6 a více osob	2.22	707	0.43	0.91	2 418	1.46	69.70	3.18	161 773	2.94	194 252 576

Zdroj: NetMonitor – SPIR – Mediaresearch & Gemius, Duben 2009

Graf 5: Počet osob v domácnosti dle RU(%)



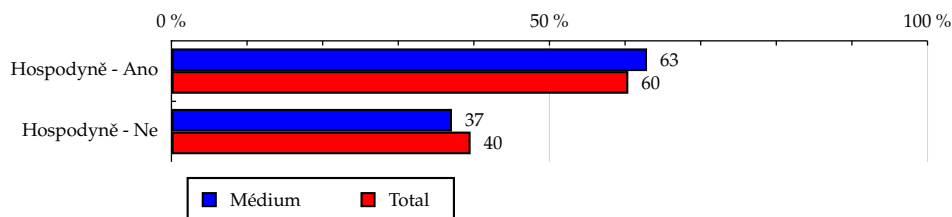
Zdroj: NetMonitor – SPIR – Mediaresearch & Gemius, Duben 2009

Tabulka 6: Hospodyně

	MÉDIUM							TOTAL			
	RU (%)	RU (počet)	Reach (%)	PV (%)	PV (počet)	TRP (%)	Afinita (%)	RU (%)	RU (počet)	PV (%)	PV (počet)
Hospodyně - Ano	62.90	20 077	0.64	56.01	148 411	4.72	104.09	60.43	3 073 860	62.20	4 112 528 739
Hospodyně - Ne	37.10	11 842	0.57	43.99	116 553	5.66	93.75	39.57	2 012 980	37.80	2 499 061 190

Zdroj: NetMonitor – SPIR – Mediaresearch & Gemius, Duben 2009

Graf 6: Hospodyně dle RU(%)



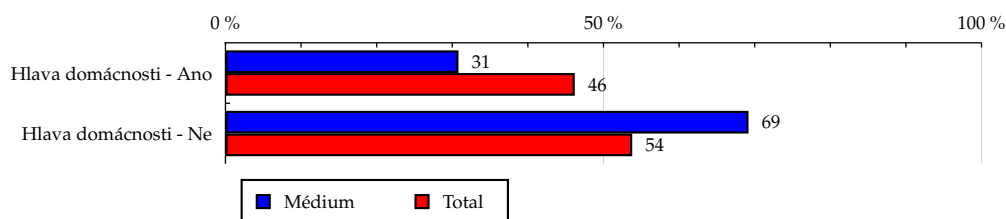
Zdroj: NetMonitor – SPIR – Mediaresearch & Gemius, Duben 2009

Tabulka 7: Hlava domácnosti

	MÉDIUM							TOTAL			
	RU (%)	RU (počet)	Reach (%)	PV (%)	PV (počet)	TRP (%)	Afnita (%)	RU (%)	RU (počet)	PV (%)	PV (počet)
Hlava domácnosti - Ano	30.82	9 838	0.41	27.14	71 912	2.99	66.72	46.20	2 350 184	45.08	2 980 524 331
Hlava domácnosti - Ne	69.18	22 081	0.79	72.86	193 052	6.89	128.58	53.80	2 736 656	54.92	3 631 065 598

Zdroj: NetMonitor – SPIR – Mediaresearch & Gemius, Duben 2009

Graf 7: Hlava domácnosti dle RU(%)



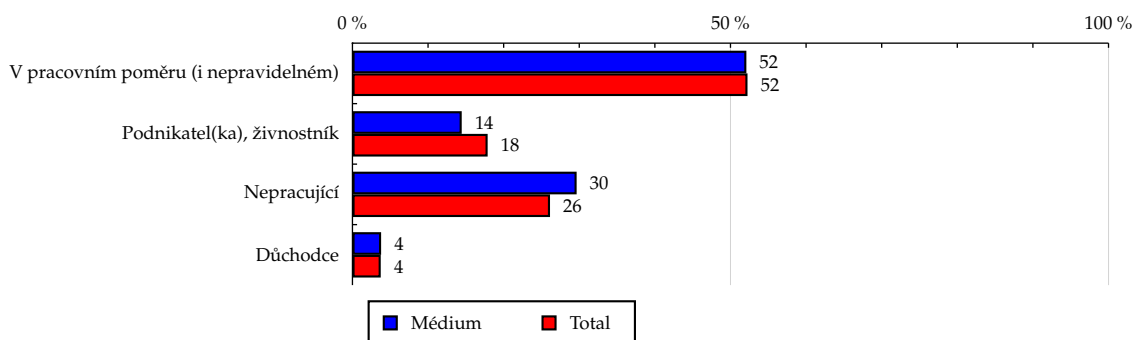
Zdroj: NetMonitor – SPIR – Mediaresearch & Gemius, Duben 2009

Tabulka 8: Ekonomická aktivita

	MÉDIUM							TOTAL			
	RU (%)	RU (počet)	Reach (%)	PV (%)	PV (počet)	TRP (%)	Afnita (%)	RU (%)	RU (počet)	PV (%)	PV (počet)
V pracovním poměru (i nepravidelném)	52.10	16 630	0.61	37.20	98 580	3.62	99.71	52.25	2 658 031	52.09	3 444 115 471
Podnikatel(ka), živnostník	14.45	4 613	0.50	10.92	28 933	3.11	80.82	17.88	909 644	16.91	1 117 869 549
Nepracující	29.65	9 465	0.70	46.50	123 205	9.06	113.50	26.13	1 329 032	26.79	1 771 393 501
Důchodce	3.79	1 210	0.62	5.38	14 246	7.32	101.46	3.74	190 132	4.21	278 211 407

Zdroj: NetMonitor – SPIR – Mediaresearch &amp; Gemius, Duben 2009

Graf 8: Ekonomická aktivita dle RU(%)



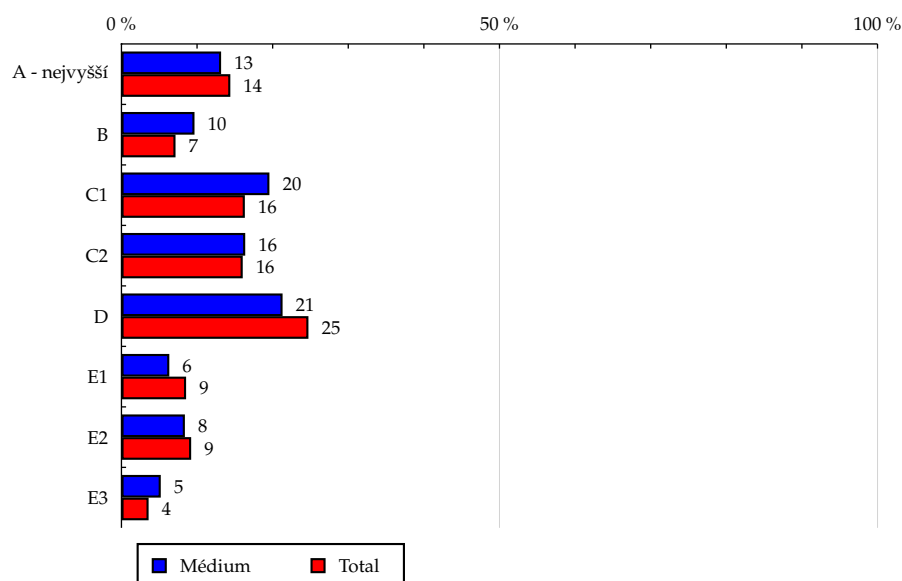
Zdroj: NetMonitor – SPIR – Mediaresearch &amp; Gemius, Duben 2009

Tabulka 9: ABCDE národní socioekonomická klasifikace

	MÉDIUM							TOTAL			
	RU (%)	RU (počet)	Reach (%)	PV (%)	PV (počet)	TRP (%)	Afnita (%)	RU (%)	RU (počet)	PV (%)	PV (počet)
A - nejvyšší	13.18	4 206	0.56	11.56	30 632	4.09	91.51	14.40	732 573	11.16	737 566 219
B	9.66	3 084	0.83	16.62	44 039	11.83	135.09	7.15	363 856	6.54	432 539 613
C1	19.57	6 245	0.73	13.90	36 817	4.33	119.88	16.32	830 254	15.53	1 026 824 955
C2	16.37	5 224	0.63	10.79	28 585	3.42	102.04	16.04	815 915	17.03	1 126 271 278
D	21.31	6 800	0.53	21.84	57 869	4.50	86.17	24.73	1 257 749	25.67	1 696 881 292
E1	6.33	2 021	0.45	7.93	21 023	4.72	74.03	8.55	435 125	9.57	632 549 276
E2	8.39	2 678	0.56	15.20	40 264	8.39	91.02	9.22	468 983	10.39	687 187 005
E3	5.20	1 658	0.89	2.16	5 734	3.07	144.92	3.59	182 382	4.11	271 770 290

Zdroj: NetMonitor – SPIR – Mediaresearch &amp; Gemius, Duben 2009

Graf 9: ABCDE národní socioekonomická klasifikace dle RU(%)



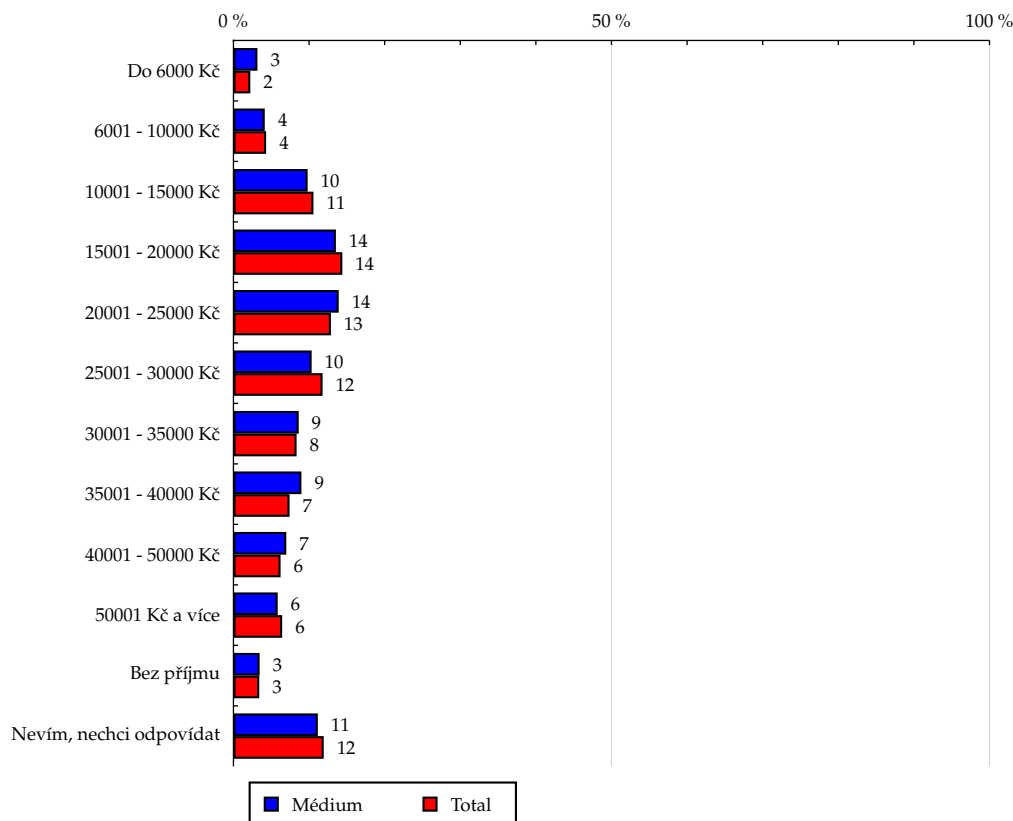
Zdroj: NetMonitor – SPIR – Mediaresearch &amp; Gemius, Duben 2009

Tabulka 10: Čistý příjem domácnosti

	MÉDIUM							TOTAL			
	RU (%)	RU (počet)	Reach (%)	PV (%)	PV (počet)	TRP (%)	Afinita (%)	RU (%)	RU (počet)	PV (%)	PV (počet)
Do 6000 Kč	3.17	1 011	0.87	0.86	2 289	1.98	142.39	2.23	113 207	2.10	138 940 728
6001 - 10000 Kč	4.14	1 322	0.59	14.92	39 525	17.58	95.93	4.32	219 706	4.98	329 098 439
10001 - 15000 Kč	9.81	3 131	0.57	9.63	25 510	4.63	92.77	10.58	537 952	12.22	808 066 776
15001 - 20000 Kč	13.55	4 324	0.58	14.90	39 476	5.27	94.11	14.40	732 351	14.92	986 123 133
20001 - 25000 Kč	13.92	4 442	0.66	12.41	32 871	4.90	107.97	12.89	655 700	13.21	873 302 730
25001 - 30000 Kč	10.34	3 300	0.54	10.83	28 689	4.67	87.71	11.79	599 642	11.80	779 840 185
30001 - 35000 Kč	8.63	2 753	0.63	7.31	19 381	4.46	103.25	8.35	424 915	7.89	521 660 636
35001 - 40000 Kč	8.99	2 869	0.74	7.11	18 833	4.87	121.10	7.42	377 654	6.78	448 072 743
40001 - 50000 Kč	6.99	2 230	0.69	4.22	11 175	3.45	112.15	6.23	316 877	5.68	375 518 698
50001 Kč a více	5.85	1 868	0.56	2.26	5 991	1.79	90.82	6.44	327 795	5.19	342 846 613
Bez příjmu	3.46	1 103	0.62	1.40	3 696	2.08	101.35	3.41	173 531	3.69	244 113 184
Nevím, nechci odpovídat	11.16	3 562	0.57	14.16	37 527	6.04	93.45	11.94	607 504	11.56	764 006 064

Zdroj: NetMonitor – SPIR – Mediaresearch &amp; Gemius, Duben 2009

Graf 10: Čistý příjem domácnosti dle RU(%)



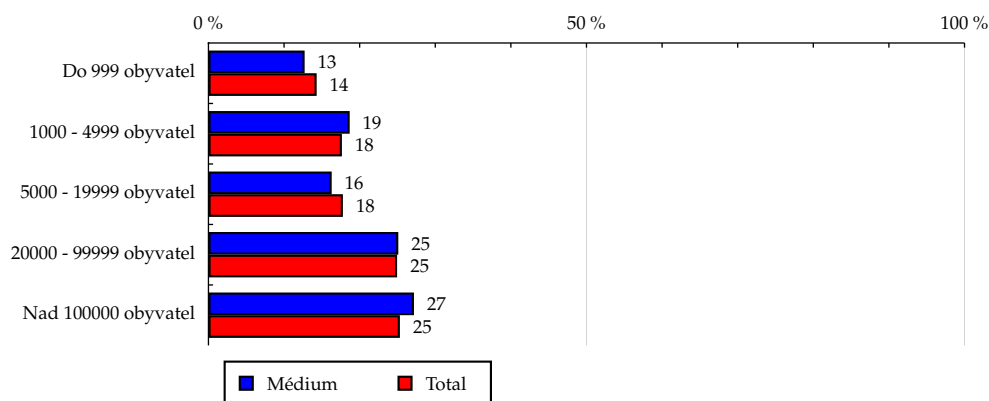
Zdroj: NetMonitor – SPIR – Mediaresearch &amp; Gemius, Duben 2009

Tabulka 11: Velikost místa bydliště

	MÉDIUM							TOTAL			
	RU (%)	RU (počet)	Reach (%)	PV (%)	PV (počet)	TRP (%)	Afinita (%)	RU (%)	RU (počet)	PV (%)	PV (počet)
Do 999 obyvatel	12.72	4 061	0.55	9.03	23 927	3.21	88.93	14.31	727 869	14.47	956 842 808
1000 - 4999 obyvatel	18.68	5 963	0.65	12.38	32 794	3.57	105.88	17.65	897 670	18.36	1 214 017 781
5000 - 19999 obyvatel	16.30	5 202	0.56	17.47	46 283	5.00	91.66	17.78	904 444	18.87	1 247 536 125
20000 - 99999 obyvatel	25.11	8 015	0.62	30.24	80 112	6.17	100.66	24.95	1 269 091	25.22	1 667 297 660
Nad 100000 obyvatel	27.18	8 676	0.66	30.89	81 849	6.21	107.37	25.32	1 287 764	23.08	1 525 895 555

Zdroj: NetMonitor – SPIR – Mediaresearch &amp; Gemius, Duben 2009

Graf 11: Velikost místa bydliště dle RU(%)



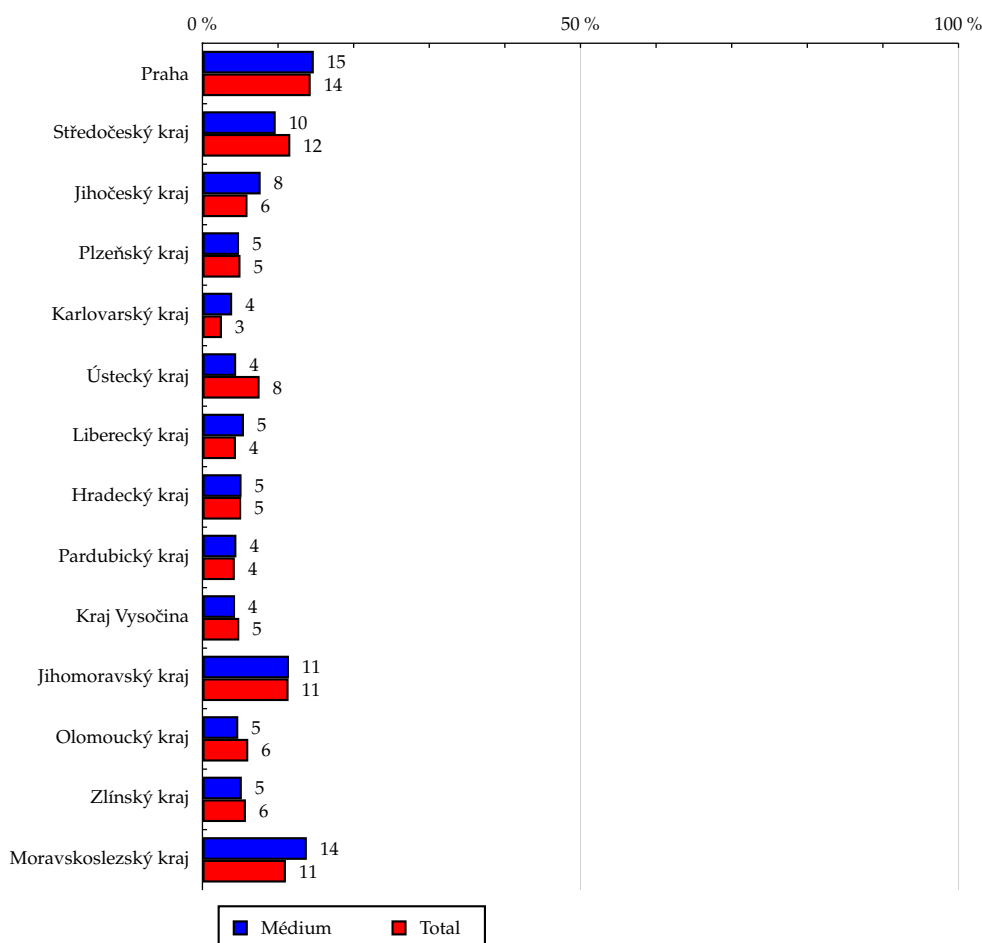
Zdroj: NetMonitor – SPIR – Mediaresearch &amp; Gemius, Duben 2009

Tabulka 12: Kraj

	MÉDIUM							TOTAL			
	RU (%)	RU (počet)	Reach (%)	PV (%)	PV (počet)	TRP (%)	Afinita (%)	RU (%)	RU (počet)	PV (%)	PV (počet)
Praha	14.73	4 700	0.63	9.73	25 770	3.46	102.85	14.32	728 347	11.93	788 508 660
Středočeský kraj	9.69	3 091	0.51	9.31	24 675	4.08	83.35	11.62	591 082	11.41	754 244 485
Jihočeský kraj	7.70	2 457	0.79	5.50	14 577	4.70	129.15	5.96	303 238	5.93	392 052 532
Plzeňský kraj	4.84	1 544	0.59	3.69	9 776	3.73	96.17	5.03	255 874	5.47	361 653 013
Karlovarský kraj	3.93	1 253	0.93	2.76	7 313	5.45	152.35	2.58	131 135	2.91	192 280 250
Ústecký kraj	4.46	1 424	0.36	3.19	8 465	2.15	59.07	7.56	384 354	8.16	539 465 300
Liberecký kraj	5.49	1 753	0.76	11.05	29 280	12.70	124.08	4.43	225 197	4.48	296 190 848
Hradecký kraj	5.17	1 649	0.62	3.09	8 176	3.06	100.88	5.12	260 644	4.97	328 614 867
Pardubický kraj	4.49	1 432	0.64	4.07	10 796	4.85	104.84	4.28	217 668	4.16	274 884 286
Kraj Vysočina	4.31	1 376	0.54	4.72	12 503	4.93	88.58	4.87	247 676	5.08	336 191 551
Jihomoravský kraj	11.44	3 652	0.62	12.80	33 929	5.72	100.42	11.39	579 642	11.29	746 572 538
Olomoucký kraj	4.74	1 513	0.48	9.26	24 526	7.78	78.28	6.06	308 039	6.15	406 749 117
Zlínský kraj	5.21	1 662	0.56	2.17	5 744	1.92	90.63	5.75	292 341	6.03	399 006 818
Moravskoslezský kraj	13.81	4 407	0.77	18.66	49 436	8.60	125.07	11.04	561 596	12.03	795 175 662

Zdroj: NetMonitor – SPIR – Mediaresearch &amp; Gemius, Duben 2009

Graf 12: Kraj dle RU(%)



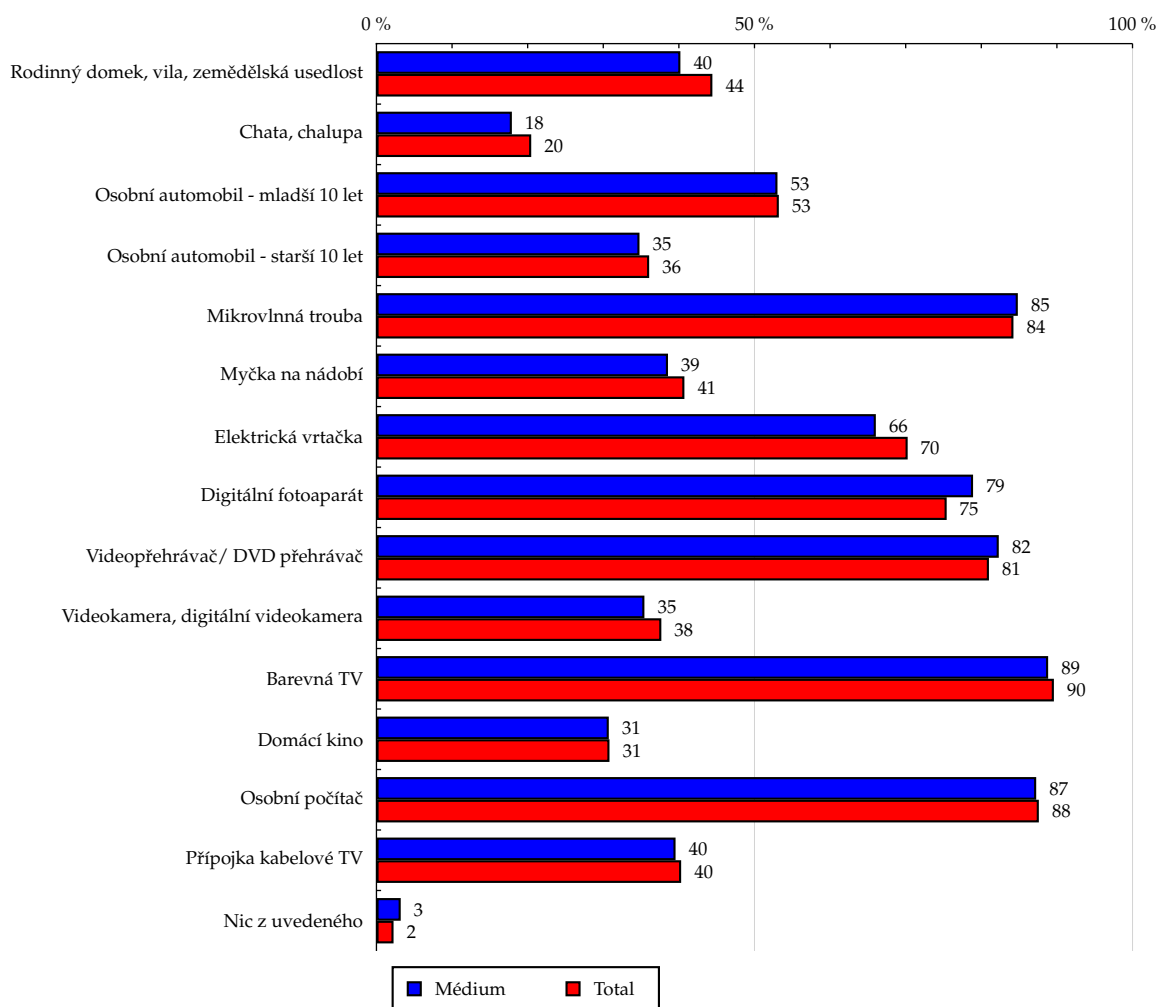
Zdroj: NetMonitor – SPIR – Mediaresearch &amp; Gemius, Duben 2009

Tabulka 13: Vybavenost

	MÉDIUM							TOTAL			
	RU (%)	RU (počet)	Reach (%)	PV (%)	PV (počet)	TRP (%)	Afinita (%)	RU (%)	RU (počet)	PV (%)	PV (počet)
Rodinný domek, vila, zemědělská usedlost	40.20	12 830	0.55	33.97	90 007	3.89	90.47	44.43	2 260 099	41.90	2 770 081 212
Chata, chalupa	17.91	5 717	0.54	11.91	31 555	2.96	87.50	20.47	1 041 376	18.30	1 209 623 549
Osobní automobil - mladší 10 let	53.04	16 929	0.61	52.75	139 775	5.04	99.66	53.22	2 707 061	50.21	3 320 006 367
Osobní automobil - starší 10 let	34.79	11 106	0.59	37.33	98 917	5.27	96.45	36.07	1 835 037	36.69	2 425 686 443
Mikrovlnná trouba	84.83	27 078	0.62	81.30	215 403	4.91	100.69	84.25	4 285 586	84.69	5 599 633 065
Myčka na nádobí	38.56	12 306	0.58	29.44	77 993	3.68	94.66	40.73	2 071 903	36.70	2 426 342 230
Elektrická vrtačka	66.05	21 084	0.58	52.47	139 026	3.80	94.02	70.26	3 573 848	68.38	4 521 185 127
Digitální fotoaparát	78.91	25 188	0.64	87.28	231 273	5.89	104.64	75.42	3 836 254	74.67	4 937 142 751
Videopřehrávač/ DVD přehrávač	82.31	26 272	0.62	81.94	217 104	5.15	101.60	81.01	4 121 029	82.04	5 423 864 310
Videokamera, digitální videokamera	35.44	11 311	0.58	36.82	97 556	4.97	94.04	37.68	1 916 783	36.39	2 405 696 452
Barevná TV	88.84	28 357	0.61	93.44	247 583	5.31	99.15	89.60	4 557 888	90.29	5 969 726 787
Domácí kino	30.73	9 810	0.61	23.27	61 666	3.84	99.73	30.82	1 567 673	31.65	2 092 305 532
Osobní počítač	87.26	27 852	0.61	93.15	246 820	5.41	99.60	87.61	4 456 589	87.52	5 786 794 063
Přípojka kabelové TV	39.56	12 627	0.60	40.96	108 518	5.17	98.16	40.30	2 049 992	42.65	2 819 807 668
Nic z uvedeného	3.21	1 024	0.87	1.35	3 578	3.04	141.94	2.26	115 011	2.20	145 377 795

Zdroj: NetMonitor – SPIR – Mediaresearch &amp; Gemius, Duben 2009

Graf 13: Vybavenost dle RU(%)



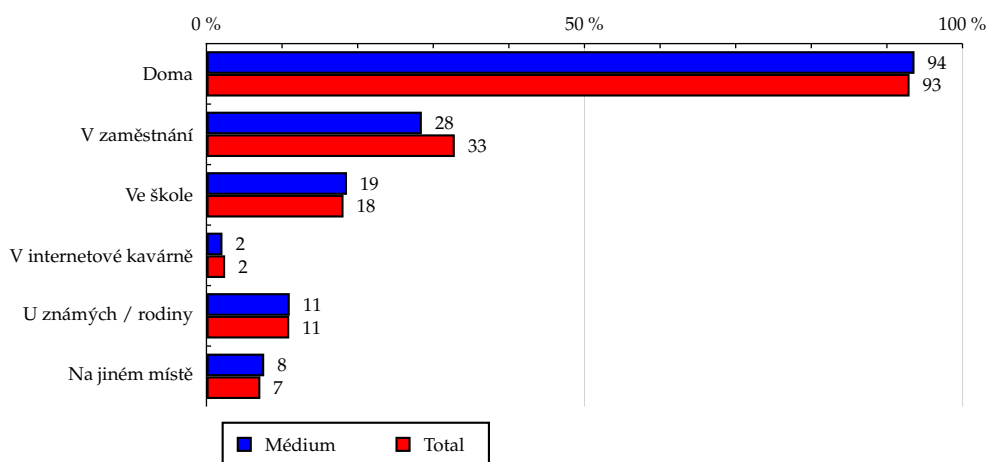
Zdroj: NetMonitor – SPIR – Mediaresearch &amp; Gemius, Duben 2009

Tabulka 14: Všechna místa používání internetu

	MÉDIUM							TOTAL			
	RU (%)	RU (počet)	Reach (%)	PV (%)	PV (počet)	TRP (%)	Afinita (%)	RU (%)	RU (počet)	PV (%)	PV (počet)
Doma	93.65	29 892	0.62	93.82	248 585	5.13	100.70	93.00	4 730 708	94.64	6 257 022 604
V zaměstnání	28.49	9 092	0.53	19.49	51 640	3.02	86.72	32.85	1 670 970	26.51	1 752 938 888
Ve škole	18.59	5 933	0.63	14.53	38 509	4.08	102.52	18.13	922 332	15.33	1 013 688 644
V internetové kavárně	2.12	675	0.52	1.18	3 136	2.43	85.57	2.47	125 894	2.26	149 116 153
U známých / rodiny	11.02	3 517	0.62	10.30	27 285	4.79	100.65	10.95	556 938	10.55	697 499 098
Na jiném místě	7.64	2 439	0.66	7.48	19 808	5.33	107.15	7.13	362 881	6.21	410 608 740

Zdroj: NetMonitor – SPIR – Mediaresearch &amp; Gemius, Duben 2009

Graf 14: Všechna místa používání internetu dle RU(%)



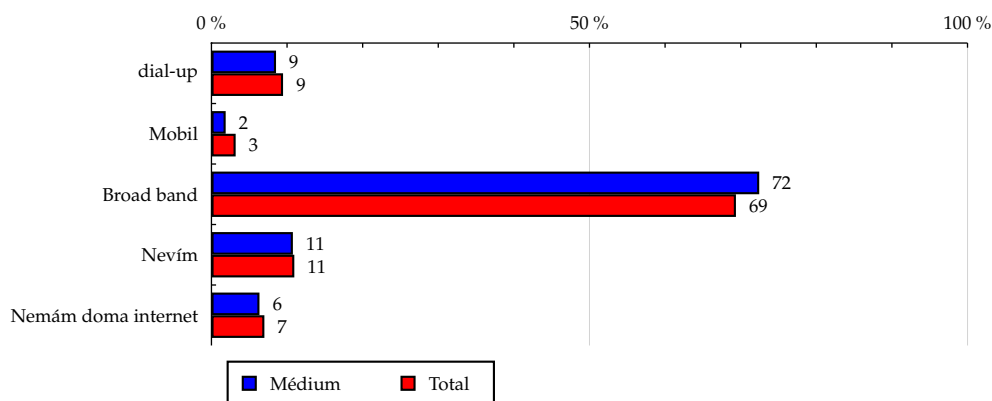
Zdroj: NetMonitor – SPIR – Mediaresearch &amp; Gemius, Duben 2009

Tabulka 15: Způsob připojení doma

	MÉDIUM							TOTAL			
	RU (%)	RU (počet)	Reach (%)	PV (%)	PV (počet)	TRP (%)	Afinita (%)	RU (%)	RU (počet)	PV (%)	PV (počet)
dial-up	8.54	2 727	0.55	6.34	16 802	3.41	90.26	9.47	481 501	9.55	631 702 091
Mobil	1.88	600	0.36	1.89	5 018	3.01	58.78	3.20	162 943	2.57	170 121 201
Broad band	72.45	23 125	0.64	75.61	200 331	5.55	104.44	69.37	3 528 809	71.10	4 700 667 163
Nevím	10.77	3 438	0.60	9.98	26 434	4.63	98.30	10.96	557 453	11.41	754 532 150
Nemám doma internet	6.35	2 027	0.56	6.18	16 379	4.49	90.73	7.00	356 132	5.36	354 567 324

Zdroj: NetMonitor – SPIR – Mediaresearch &amp; Gemius, Duben 2009

Graf 15: Způsob připojení doma dle RU(%)

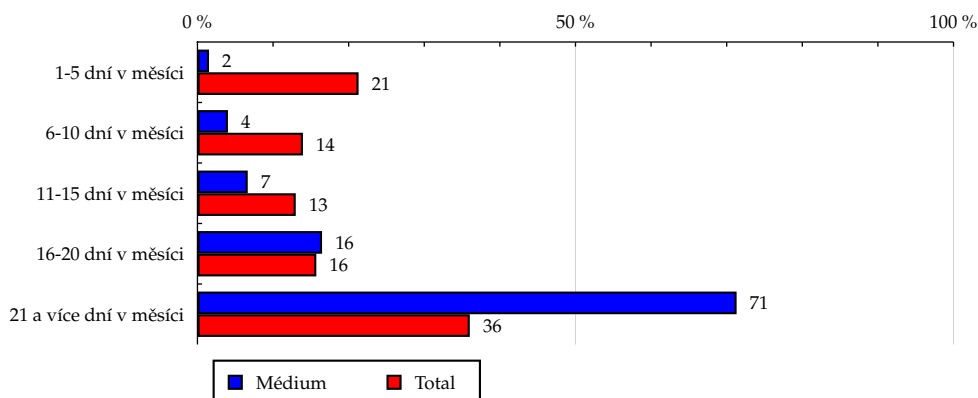


Zdroj: NetMonitor – SPIR – Mediaresearch &amp; Gemius, Duben 2009

**Tabulka 16: Měřená četnost užívání internetu (NetMonitor)**

	MÉDIUM							TOTAL			
	RU (%)	RU (počet)	Reach (%)	PV (%)	PV (počet)	TRP (%)	Afinita (%)	RU (%)	RU (počet)	PV (%)	PV (počet)
1-5 dní v měsíci	1.53	489	0.04	0.34	906	0.08	7.20	21.31	1 084 201	1.36	89 664 403
6-10 dní v měsíci	4.03	1 284	0.18	1.42	3 761	0.52	28.85	13.95	709 665	3.07	203 160 974
11-15 dní v měsíci	6.65	2 123	0.31	6.65	17 611	2.60	51.17	13.00	661 384	6.09	402 419 215
16-20 dní v měsíci	16.48	5 259	0.64	13.40	35 506	4.34	104.84	15.72	799 497	13.59	898 844 440
21 a více dní v měsíci	71.31	22 762	1.21	78.19	207 181	11.05	197.99	36.02	1 832 092	75.89	5 017 500 897

Zdroj: NetMonitor – SPIR – Mediaresearch &amp; Gemius, Duben 2009

**Graf 16: Měřená četnost užívání internetu (NetMonitor) dle RU(%)**


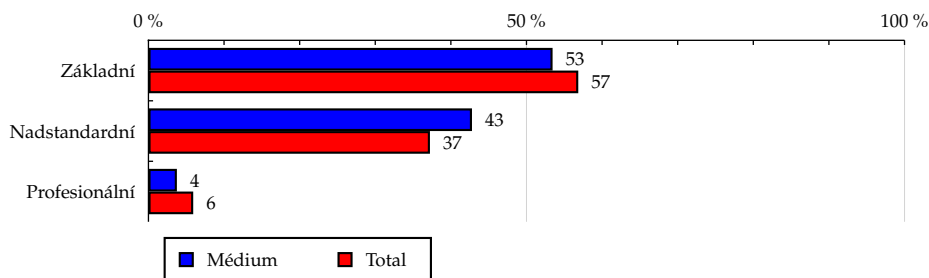
Zdroj: NetMonitor – SPIR – Mediaresearch &amp; Gemius, Duben 2009

Tabulka 17: IT znalosti

	MÉDIUM							TOTAL			
	RU (%)	RU (počet)	Reach (%)	PV (%)	PV (počet)	TRP (%)	Afnita (%)	RU (%)	RU (počet)	PV (%)	PV (počet)
Základní	53.45	17 061	0.58	61.10	161 893	5.47	94.02	56.85	2 891 735	60.77	4 017 554 691
Nadstandardní	42.79	13 659	0.70	36.44	96 563	4.98	114.95	37.23	1 893 739	34.89	2 306 535 401
Profesionální	3.76	1 199	0.39	2.46	6 509	2.11	63.40	5.92	301 366	4.35	287 499 837

Zdroj: NetMonitor – SPIR – Mediaresearch &amp; Gemius, Duben 2009

Graf 17: IT znalosti dle RU(%)



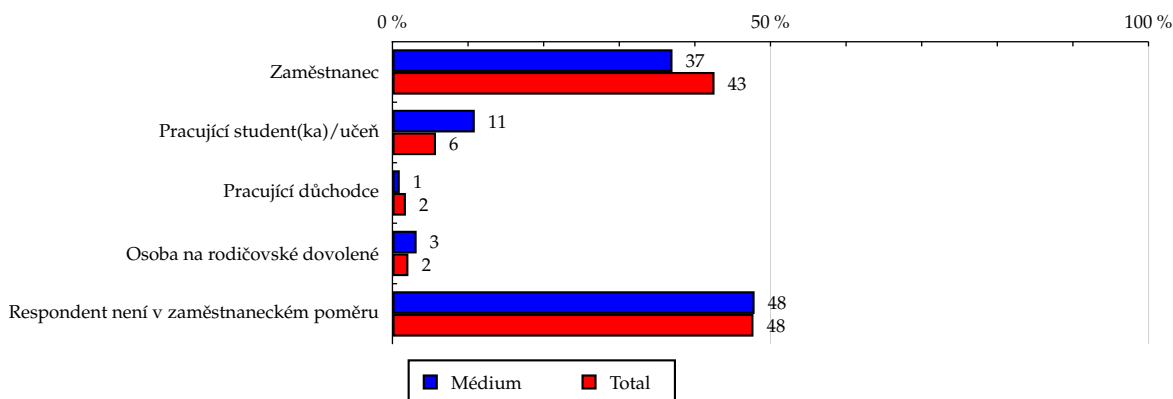
Zdroj: NetMonitor – SPIR – Mediaresearch &amp; Gemius, Duben 2009

Tabulka 18: Ekonomicky aktivní jako

	MÉDIUM							TOTAL			
	RU (%)	RU (počet)	Reach (%)	PV (%)	PV (počet)	TRP (%)	Afinita (%)	RU (%)	RU (počet)	PV (%)	PV (počet)
Zaměstnanec	37.04	11 822	0.53	29.47	78 096	3.52	86.93	42.60	2 167 189	42.49	2 809 067 343
Pracující student(ka)/učeň	10.89	3 475	1.16	5.21	13 798	4.60	189.09	5.76	292 940	5.04	333 347 269
Pracující důchodce	0.97	309	0.33	0.55	1 445	1.56	54.45	1.78	90 645	1.71	112 999 937
Osoba na rodičovské dovolené	3.20	1 022	0.93	1.98	5 241	4.77	151.97	2.11	107 254	2.85	188 700 922
Respondent není v zaměstnaneckém poměru	47.90	15 289	0.62	62.80	166 384	6.69	100.32	47.75	2 428 809	47.91	3 167 474 457

Zdroj: NetMonitor – SPIR – Mediaresearch &amp; Gemius, Duben 2009

Graf 18: Ekonomicky aktivní jako dle RU(%)



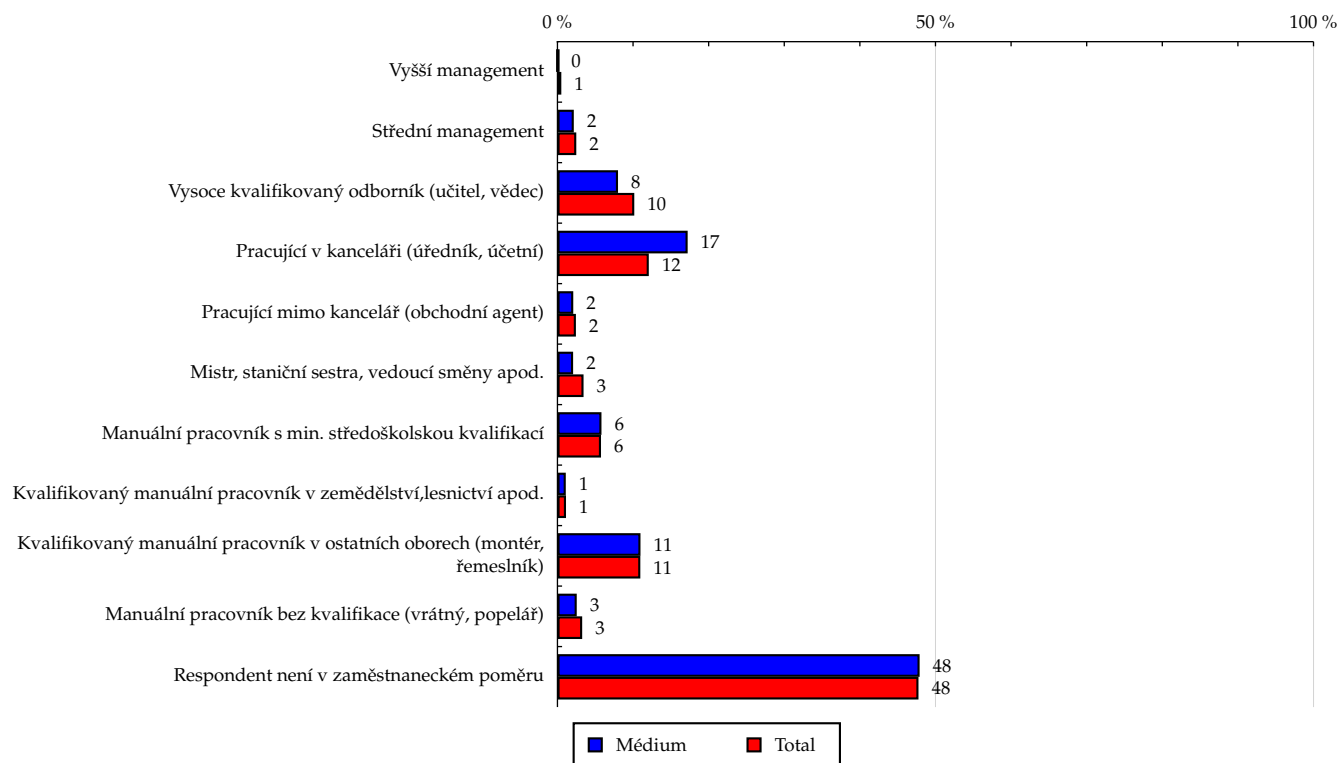
Zdroj: NetMonitor – SPIR – Mediaresearch &amp; Gemius, Duben 2009

Tabulka 19: Charakteristika zaměstnání

	MÉDIUM							TOTAL			
	RU (%)	RU (počet)	Reach (%)	PV (%)	PV (počet)	TRP (%)	Afnita (%)	RU (%)	RU (počet)	PV (%)	PV (počet)
Vyšší management	0.10	30	0.12	0.02	57	0.21	18.92	0.51	25 957	0.28	18 698 940
Střední management	2.16	688	0.53	1.31	3 467	2.67	86.54	2.49	126 867	1.74	114 716 719
Vysoce kvalifikovaný odborník (učitel, vědec)	8.01	2 556	0.48	7.05	18 668	3.53	78.87	10.16	516 584	7.50	496 057 422
Pracující v kanceláři (úředník, účetní)	17.22	5 495	0.87	11.06	29 307	4.66	142.54	12.08	614 361	11.36	750 930 064
Pracující mimo kancelář (obchodní agent)	2.09	668	0.53	0.72	1 919	1.51	85.82	2.44	124 172	2.41	159 371 057
Mistr, staniční sestra, vedoucí směny apod.	2.07	661	0.37	0.82	2 176	1.21	60.10	3.45	175 349	3.68	243 017 709
Manuální pracovník s min. středoškolskou kvalifikací	5.82	1 859	0.62	3.09	8 198	2.73	101.07	5.76	293 156	6.34	419 102 056
Kvalifikovaný manuální pracovník v zemědělství, lesnictví apod.	1.10	351	0.60	0.67	1 778	3.02	97.23	1.13	57 601	1.27	83 891 614
Kvalifikovaný manuální pracovník v ostatních oborech (montér, řemeslník)	10.98	3 504	0.61	11.20	29 672	5.20	100.18	10.96	557 541	13.93	921 108 537
Manuální pracovník bez kvalifikace (vrátný, popelář)	2.55	813	0.48	1.26	3 336	1.96	77.89	3.27	166 438	3.59	237 221 355
Respondent není v zaměstnaneckém poměru	47.90	15 289	0.62	62.80	166 384	6.69	100.32	47.75	2 428 809	47.91	3 167 474 457

Zdroj: NetMonitor – SPIR – Mediaresearch & Gemius, Duben 2009

Graf 19: Charakteristika zaměstnání dle RU(%)



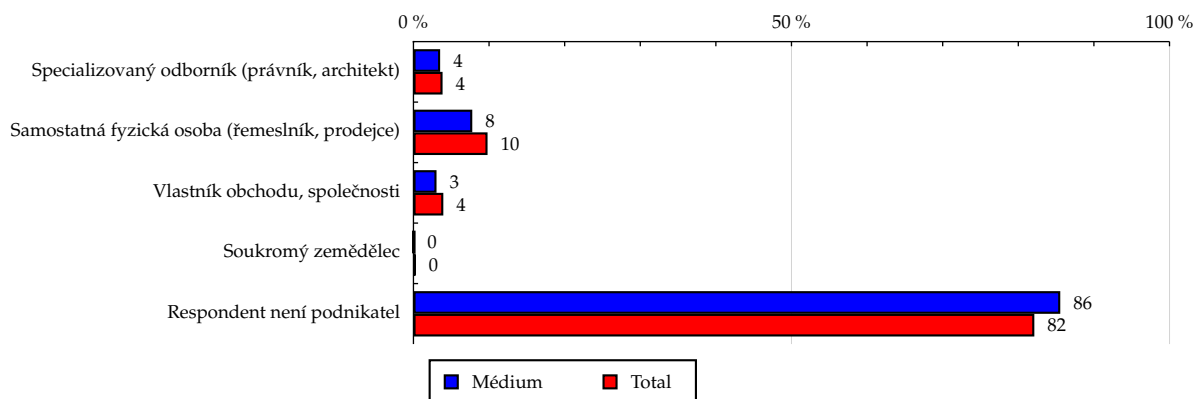
Zdroj: NetMonitor – SPIR – Mediaresearch & Gemius, Duben 2009

Tabulka 20: Podnikatelská činnost

	MÉDIUM							TOTAL			
	RU (%)	RU (počet)	Reach (%)	PV (%)	PV (počet)	TRP (%)	Afnita (%)	RU (%)	RU (počet)	PV (%)	PV (počet)
Specializovaný odborník (právník, architekt)	3.53	1 128	0.56	2.15	5 697	2.84	91.78	3.85	195 888	3.19	210 658 498
Samostatná fyzická osoba (řemeslník, prodejce)	7.78	2 484	0.49	6.79	17 991	3.53	79.42	9.80	498 632	9.97	659 387 120
Vlastník obchodu, společnosti	3.05	972	0.47	1.89	5 012	2.44	77.21	3.95	200 792	3.48	229 906 665
Soukromý zemědělec	0.09	27	0.19	0.09	233	1.59	30.62	0.28	14 331	0.27	17 917 266
Respondent není podnikatel	85.55	27 306	0.64	89.08	236 031	5.52	104.18	82.12	4 177 196	83.09	5 493 720 379

Zdroj: NetMonitor – SPIR – Mediaresearch &amp; Gemius, Duben 2009

Graf 20: Podnikatelská činnost dle RU(%)



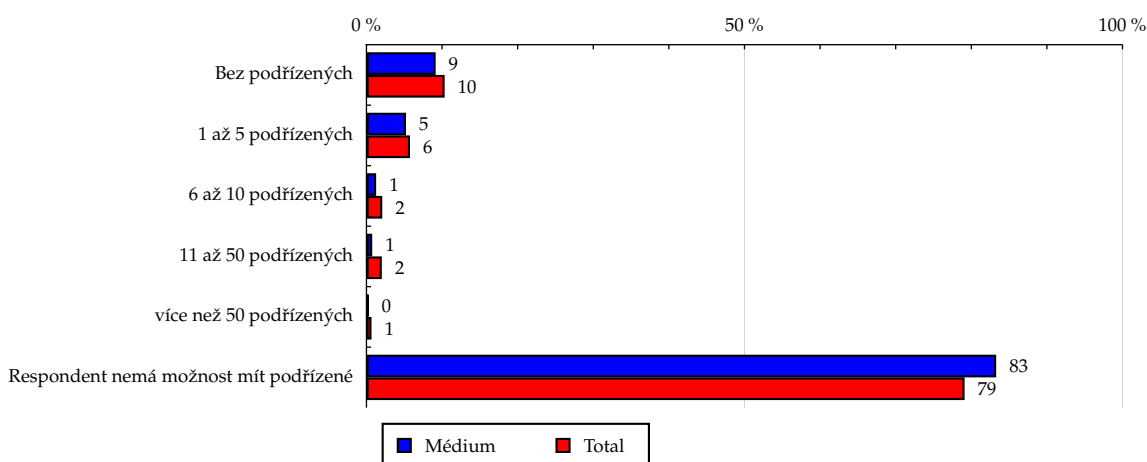
Zdroj: NetMonitor – SPIR – Mediaresearch &amp; Gemius, Duben 2009

Tabulka 21: Počet podřízených

	MÉDIUM							TOTAL			
	RU (%)	RU (počet)	Reach (%)	PV (%)	PV (počet)	TRP (%)	Afinita (%)	RU (%)	RU (počet)	PV (%)	PV (počet)
Bez podřízených	9.15	2 920	0.54	7.48	19 821	3.68	88.49	10.34	525 858	10.61	701 213 887
1 až 5 podřízených	5.23	1 669	0.56	3.01	7 970	2.66	90.76	5.76	293 071	4.87	322 297 280
6 až 10 podřízených	1.28	409	0.38	1.27	3 369	3.10	61.46	2.09	106 103	1.54	101 933 369
11 až 50 podřízených	0.76	241	0.23	0.42	1 125	1.07	37.26	2.03	103 162	1.47	97 499 238
více než 50 podřízených	0.29	93	0.27	0.07	173	0.49	43.54	0.67	34 272	0.43	28 341 435
Respondent nemá možnost mít podřízené	83.29	26 586	0.65	87.75	232 507	5.64	105.28	79.11	4 024 371	81.07	5 360 304 721

Zdroj: NetMonitor – SPIR – Mediaresearch &amp; Gemius, Duben 2009

Graf 21: Počet podřízených dle RU(%)



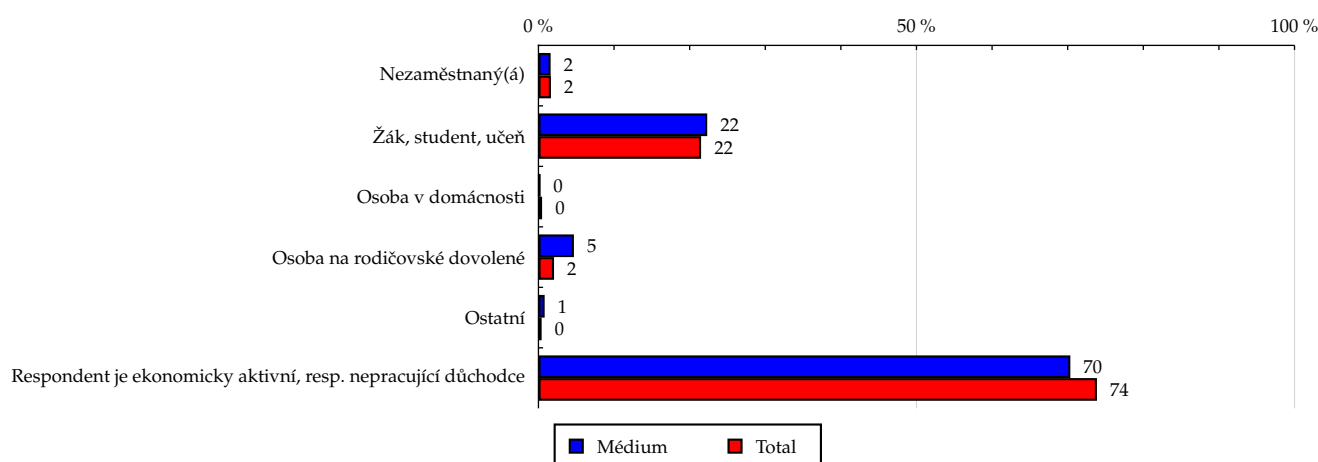
Zdroj: NetMonitor – SPIR – Mediaresearch &amp; Gemius, Duben 2009

Tabulka 22: Ekonomicky neaktivní jako

	MÉDIUM							TOTAL			
	RU (%)	RU (počet)	Reach (%)	PV (%)	PV (počet)	TRP (%)	Afinita (%)	RU (%)	RU (počet)	PV (%)	PV (počet)
Nezaměstnaný(á)	1.61	514	0.60	3.27	8 666	10.08	97.73	1.65	83 957	2.29	151 520 806
Žák, student, učeň	22.32	7 123	0.64	40.48	107 250	9.57	103.73	21.51	1 094 423	20.52	1 356 458 238
Osoba v domácnosti	0.21	66	0.27	0.05	123	0.49	43.51	0.48	24 377	0.68	45 209 763
Osoba na rodičovské dovolené	4.69	1 497	1.39	2.34	6 199	5.77	227.51	2.06	104 880	2.80	185 252 291
Ostatní	0.82	263	1.20	0.36	967	4.41	196.16	0.42	21 394	0.50	32 952 402
Respondent je ekonomicky aktivní, resp. nepracující důchodce	70.35	22 454	0.58	53.50	141 759	3.69	95.23	73.87	3 757 808	73.21	4 840 196 428

Zdroj: NetMonitor – SPIR – Mediaresearch &amp; Gemius, Duben 2009

Graf 22: Ekonomicky neaktivní jako dle RU(%)



Zdroj: NetMonitor – SPIR – Mediaresearch &amp; Gemius, Duben 2009

## LEGENDA

Níže uváděný pojem "cílová skupina" (daná cílová skupina, vybraná cílová skupina, vybraná CS) je zde používán ve smyslu cílová skupina uvedená v řádku tabulky (resp. sloupci grafu) daného socio-demografického ukazatele, tj. např. cílová skupina "ženy", "Liberecký kraj", "Důchodce" apod. Cílová skupina Všichni je definována jako Osoby ve věku 12-79 let, které alespoň jednou v posledním měsíci navštívily internet.

## MÉDIUM:

**RU(počet)** – počet návštěvníků (reálných uživatelů) vybraného média z příslušné cílové skupiny

**RU(%)** – složení návštěvníků

Informace o profilu návštěvníků vybraného média – v podobě procentuálního rozložení uživatelů internetu (dle Reache) mezi jednotlivé cílové skupiny.

$RU(\%) = RU(\text{počet})(\text{médium})(\text{vybraná CS}) / RU(\text{počet})(\text{médium})(\text{CS všichni}) * 100$

**Reach(%)** – poměr počtu návštěvníků média z příslušné cílové skupiny ku velikosti této cílové skupiny

$Reach(\%)(\text{CS}) = RU(\text{počet})(\text{médium})(\text{CS}) / \text{velikost CS}(\text{počet}) * 100$

**PV(počet)** – počet zobrazení (page views) generovaných na médiu uživateli z příslušné cílové skupiny

**PV(%)** – složení zobrazení (page views)

Informace o profilu návštěvníků vybraného média – v podobě procentuálního rozložení uživatelů internetu (dle zobrazení (page views)) mezi jednotlivé cílové skupiny.

$PV(\%) = PV(\text{počet})(\text{médium})(\text{vybraná CS}) / PV(\text{počet})(\text{médium})(\text{CS všichni}) * 100$

**TRP(%)** – Target Rating Points

Hrubý zásah dané cílové skupiny na vybraném médiu.

$TRP(\%) = PV(\text{počet})(\text{médium}) / \text{velikost CS}(\text{počet}) * 100$

(obdobně je definován ukazatel GRP(%) Gross Rating Points, pouze jako cílová skupina je brána celá populace, cílová skupina "Všichni")

**Afinita(%)** – afinita reache

Koeficient vyjadřující vztah návštěvnosti vybraného média k návštěvnosti všech měřených médií.

$Afinita(\%) = Reach(\%)(\text{médium})(\text{vybraná CS}) / Reach(\%)(\text{médium})(\text{CS všichni})$

## TOTAL:

**Total RU(počet)** – počet návštěvníků (reálných uživatelů) všech měřených médií z příslušné cílové skupiny

**Total RU(%)** – složení návštěvníků, tj. informace o profilu Reache celkem pro všechna měřená média

Informace o profilu návštěvníků všech měřených médií – v podobě procentuálního rozložení uživatelů internetu (dle Reache) mezi jednotlivé cílové skupiny.

$RU(\%) = RU(\text{počet})(\text{všechna média})(\text{vybraná CS}) / RU(\text{počet})(\text{všechna média})(\text{CS všichni}) * 100$

**Total PV(počet)** – počet zobrazení (page views) generovaných na všech měřených médiích uživateli z příslušné cílové skupiny

**Total PV(%)** – složení zobrazení, tj. informace o profilu zobrazení (page views) celkem pro všechna měřená média

Informace o profilu návštěvníků všech měřených médií – v podobě procentuálního rozložení uživatelů internetu (dle zobrazení (page views)) mezi jednotlivé cílové skupiny.

$PV(\%) = PV(\text{počet})(\text{všechna média})(\text{vybraná CS}) / PV(\text{počet})(\text{všechna média})(\text{CS všichni}) * 100$

## Otázka IT znalosti

**Základní** – osoby, které deklarují základní znalosti práce s počítačem a internetem. (např. psaní základních textů, ukládání souborů, elektronická pošta, prohlížení www stránek apod.)

**Nadstandardní** – osoby, které deklarují užívání počítače a internetu na nadstandardní úrovni. (např. využívání matematických funkcí v tabulkovém procesoru, tvorba grafických prezentací, práce s vyhledávači, databáze na uživatelské úrovni apod.)

**Profesionální** – osoby, které se profesionálně věnují IT, technologiím apod. (např. programátorská nebo administrátorská činnost)

## ABCDE klasifikace

ABCDE klasifikace umožňuje posuzování sociálního a ekonomického postavení jednotlivců ve společnosti. Obvykle je počítána pro přednostu domácnosti (hlavu domácnosti), vzhledem ke specifiku internetového dotazování byla přijata metoda přímého výpočtu přímo pro jednotlivé respondenty. Na aktualizaci ABCDE klasifikace pracovala v posledním roce metodická komise se zástupci výzkumných agentur, reklamních agentur a odborné veřejnosti. Výsledkem je navržení škály A,B,C1,C2,D,E1,E2,E3. Tato škála odpovídá mezinárodnímu standardu potvrzeného sdružením ESOMAR a i algoritmus zařazení jednotlivce odpovídá mezinárodním zvyklostem. ABCDE klasifikace rozčleňuje jednotlivce domácnosti do sociálních kategorií na základě ekonomického postavení (ekonomicky aktivní x neaktivní jednotlivce). Pro ekonomicky aktivní potom rozlišuje podnikatele a zaměstnance. Pozice v zaměstnání potom slouží k další diferenciaci (včetně případného počtu podřízených osob pro vedoucí zaměstnance). Pro všechny vzniklé třídy má na závěrečné zařazení vliv vzdělání zkoumané osoby. Pro ekonomicky neaktivní osoby se na základě standardu ESOMAR nepostupuje dle jejich posledního zaměstnání, ale na základě stupně ekonomické síly měřené prostřednictvím vybavenosti domácnosti, vliv vzdělání se projevuje i zde. Vzhledem k tomu, že mezinárodní postup odpovídá evropským stupňům, vychází při jeho použití horší sociální struktura obyvatel ČR než bylo zvykem pro stávající klasifikaci ABCD, nicméně tato struktura umožňuje provádět srovnání v rámci Evropy. Přesto se komise rozhodla, že pro použití v rámci ČR bude použita upravená škála, která zohlední specifika ČR. Tato upravená škála vzniká z evropského standardu posunutím o jednu nebo dvě třídy výše či níže na základě indexu životního minima domácnosti, ve které zkoumaná osoba žije.

A – Skupina s nejvyšším sociálním statusem ve společnosti daným vysoce prestižním zaměstnáním a zároveň nejvyššími příjmy.

B – Skupina s nadprůměrnými příjmy, obvykle vyšší management a skupina vyšších profesionálů s minimálně středoškolským vzděláním.

C1, C2 – Skupina s průměrným životním standardem a průměrnými příjmy. Jde o skupinu např. malých podnikatelů a živnostníků, techniků, úředníků a nižších odborníků.

D – Skupina s průměrným až mírně podprůměrným životním standardem. Patří sem např. skupina kvalifikovaných manuálních pracovníků.

E1, E2, E3 – Skupina charakterizována podprůměrným životním standardem, kde se nacházejí především neaktivní jednotlivci, tzn. nezaměstnaní, důchodci nebo nekvalifikovaní dělníci apod.

### Otázky k ekonomické aktivitě a k zaměstnání:

Tyto otázky (ot.18, 19, 20, 21 a 22) jsou (mimo jiných) použity především ke stanovení ABCDE klasifikace. Na základě odpovědi respondenta na otázku 8 (Ekonomická aktivita) je dále dotazován skupinou specifických otázek. Otázka 8 je tedy použita jako filtr pro kladení dalších otázek. Tedy výše uvedených pět otázek není položeno každému respondentovi. Proto pro možnost tvorby cílových skupin v rámci celé populace je doplněna segmentace jednotlivých odpovědí na tuto otázku o skupinu respondentů, kterým tato příslušná otázka nebyla položena. Tedy například u otázky č. 20 "Podnikatelská činnost" je tato skupina označena "Respondent není podnikatel".